

**Kelly Nyffenegger**

**Consulting**



**LIVRET D'ACCUEIL - ACCOMPAGNEMENT**

**ENTREPRISES MEDICALES - DENTISTES - ORTHODONTISTES ET PERSONNELS SOIGNANTS**

# SOMMAIRE



<https://www.nyffenegger-consulting.com>

01

Philosophie, valeurs et mission de KNC

02

Modalités d'accueil et de votre accompagnement

03

Nos formules

04

Informations importantes

05

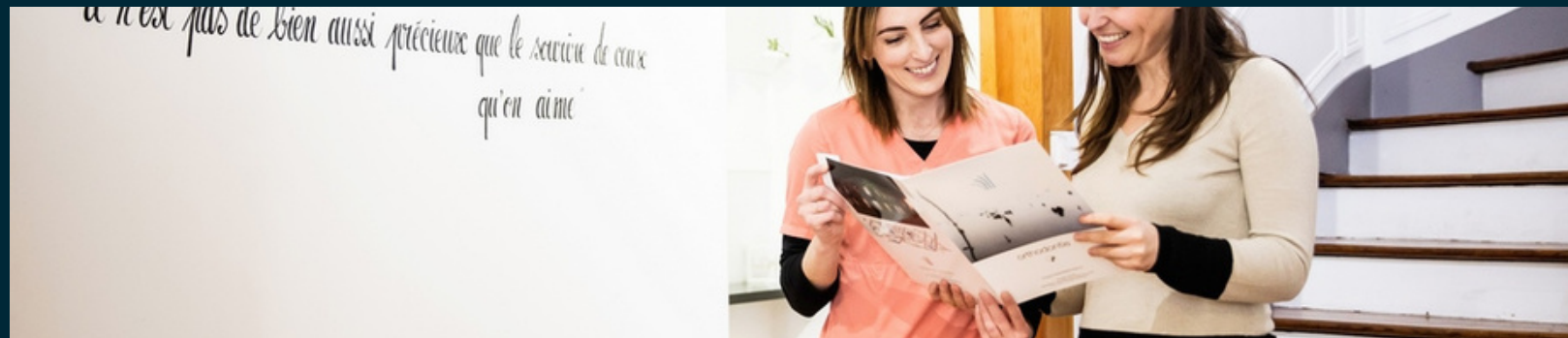
Ressources à votre disposition

06

Contactez-nous



# NOTRE PHILOSOPHIE



Avec une expérience de plus de 9 ans dans le secteur médical, j'accompagne les entreprises à développer leur stratégie marketing digital, leur management et la cohésion d'équipe.

Passionnée de psychologie et diplômée de l'institut des Neurosciences appliqué à Paris, je suis intimement persuadée que le succès ne s'arrête pas à l'élaboration de simples objectifs.

La motivation, l'engagement ou la créativité passent par la reconnexion de nos émotions.

Remettre du sens et de l'authenticité au cœur d'une entreprise permet aussi bien une croissance exponentielle mais également une cohésion d'équipe forte et audacieuse.

Former les salariés, renforcer la cohésion d'équipe, répondre à des objectifs en matière d'organisation interne sont des missions inhérentes au métier des praticiens sur lesquelles nous pouvons vous accompagner.

Intégrer un coaching personnalisé, authentique en proposant des protocoles clairs et précis me paraît élémentaire pour se rapprocher au mieux des besoins de chaque cabinet.

"JE NE SUIS QUE LE LIEN POUR DÉVELOPPER L'ÉNERGIE DÉJÀ EXISTANTE AU SEIN DES ÉQUIPES "

Notre rôle principal est d'observer et d'amener le praticien à prendre du recul sur son activité quotidienne pour mieux voir les problèmes, mieux gérer son équipe, offrir un meilleur service aux patients et équilibrer son domaine de vie.

Kelly Nyffenegger



# NOS VALEURS



## AUTHENTICITE

Être vrai et honnête dans ce que nous proposons est la base de notre travail.



## PERFORMANCE

Nous adoptons une attitude juste et idéale en accord avec votre profession. Nous souhaitons redorer les valeurs du milieu médical en accord avec votre vision



## ENERGIE

Nous avons à coeur d'être dans une énergie haute et productive, dans une perspective de toujours aller de l'avant



## BIENVEILLANCE

Nous respectons chaque vision. L'écoute et la critique constructive nous fait avancer. Le respect d'autrui est primordial pour s'élever ensemble



## TRANSPARENCE

Nous mettons en avant l'importance d'être claire et de véhiculer l'information en toute transparence



## ZERO EGO

Être capable de se remettre en question, de travailler main dans la main pour évoluer de manière constructive est élémentaire



# LES FORCES DE KNC



## Vous apporter du clé en main et de la présence en cabinet

Nous sommes conscients que 97% des praticiens et leur équipe manquent de temps.

C'est pour cette raison que nous accordons une énorme importance au **présentiel au sein des cabinets**, de pouvoir vous accompagner main dans la main et de vous décharger du quotidien.

Optimisation de l'agenda, recrutement, étude des tableaux de bord, développer la qualité de service, le suivi de vos réseaux sociaux, KNC vous propose des offres sur mesure pour augmenter jusqu'à 30% vos bénéfices tout en vous libérant 1 journée par semaine.

# NOTRE MISSION

---

Kelly Nyffenegger Consulting souhaite remettre l'humain au coeur des formations médicales !

Sa mission première est de trouver l'équilibre entre humanité et gestion organisationnelle.

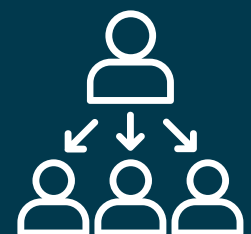
Notre société est basée sur des structures managériales très hiérarchiques. Comprendre les mécanismes et les outils de communication est un atout majeur pour développer une activité avec du SENS et une énergie inépuisable qui permettra la pérennité de l'entreprise.



**Augmenter jusqu'à 30% vos bénéfices tout en vous faisant gagner du temps**



**Mise en place d'une communication efficace et durable**



**Mise en place d'une méthode concrète pour mieux déléguer et concilier vie professionnelle et vie privée**





# MODALITE D'ACCUEIL ET ACCOMPAGNEMENT

Avant

Pendant

Après

<p>Nous échangeons ensemble sur vos besoins et attentes concernant votre projet d'accompagnement</p>	<p>Un briefing est organisé pour se rencontrer tous ensemble !</p>	<p>Vous recevez votre attestation de participation une dizaine de jour après la formation</p>
<p>Vous prenez connaissances du programme et des objectifs pédagogiques. Vous recevez par mail un contrat ainsi qu'un document de pré-inscription Vous avez pris connaissance des conditions générales de vente sur le lien suivant : (lien site internet)</p>	<p>Le formateur vous remettra des documents et supports de formation sur un lien Drive. Les documents seront fait sur mesure relatif aux demandes du prestataire.</p>	<p>Dans les 6 mois qui suivent la formation, vous recevrez un e-mail incluant un questionnaire à "froid" à compléter afin d'évaluer les impacts de la formation sur du long terme</p>
<p>Vous recevez un mail incluant les informations nécessaires (contrat, planning etc) 10 jours minimum avant le début de la formation. Vous avez pris conscience des documents d'évaluation.</p>	<p>Vous participez activement afin de retenir un maximum d'information, le formateur reste à votre écoute pour vous accompagner à chaque étape de cette formation. En plus d'un suivi à distance, KNC sera présente au sein de votre cabinet pour une meilleure implantation des processus.</p>	
<p>Vous avez pris connaissance du règlement intérieur présent dans ce livret d'accueil</p>	<p>En fin de formation, vous remettez au formateur les documents suivants :fiche à remplir d'auto-évaluation des acquis à remplir. - La fiche de présence individuelle dûment signée.</p>	

# NOS FORMULES

## KNC PROPOSE 3 NIVEAUX DE FORMATION

1) Formule CONFORT

2) Formule DEVELOPPEMENT

3) Formule EXCELLENCE

**PREREQUIS** : Être dentistes ou orthodontistes, gérant d'un cabinet médical.

**LIEUX** : Au sein des cabinets dentaires et à distance

**PUBLIC CIBLE** : Toutes personnes du secteur médical : Particuliers, adultes, Dentistes, Orthodontistes, Assistantes Dentaires, Aides Dentaires, Secrétaires souhaitant développer ses compétences managériales.

## OBJECTIFS DE LA FORMATION

A l'issu de la formation, le Docteur et l'ensemble de son équipe seront capables de :

**Développer** vos savoir faire en matière de communication (en interne et avec le patient)

**Acquérir** une bonne maîtrise des compétences organisationnelles

**Compléter** ces apprentissages par différentes applications spécifiques au milieu médical (accueil du patient, amélioration de l'agenda, déléguer efficacement, les photographies etc).

### **FORMATRICE:**

Kelly Nyffenegger Coach et Consultante. Formation et accompagnement des acteurs du domaine médical à développer leur potentiel en communication, management ainsi que leur rentabilité.



# NOS FORMULES

## Moyens matériels et humains

Les formations KNC se déroulent lors des jours de présentiel, au sein de l'entreprise / Cabinet. Afin de garantir un accueil et une qualité de formations optimales, les formations pourront être délocalisées sur des sites plus adaptés. Dans ce cas précis, une information complémentaire vous sera adressée par e-mail.

Equipement des salles :

- Accessibilité aux personnes à mobilité réduite.
- Ordinateur / utilisation des logiciels spécifiques à la profession
- Salles de soins et fauteuils
- Paper-boards
- Tables
- Eau
- Stylos

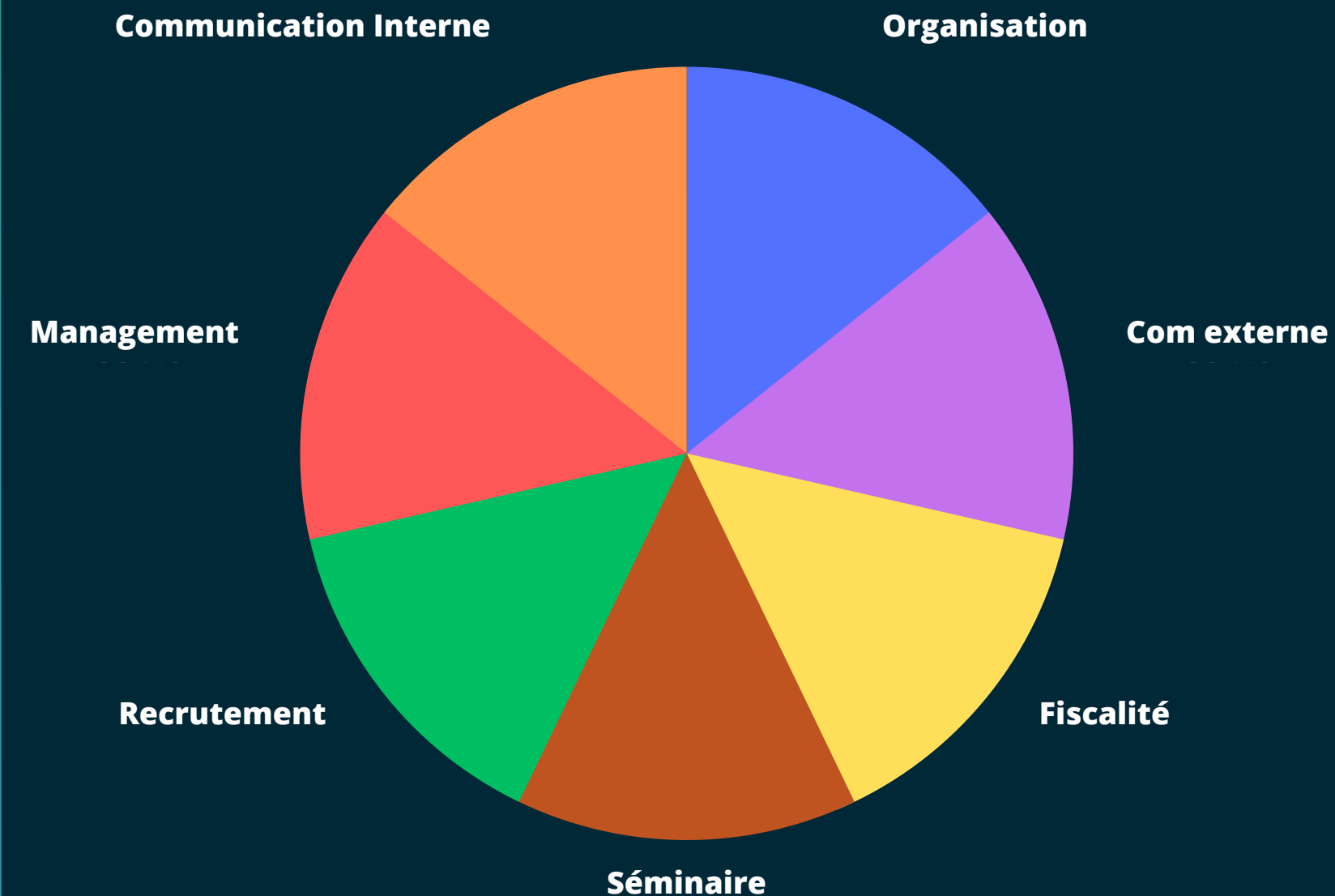


# Les leviers de développement KNC

KNC développe **7 leviers majeurs** dans son accompagnement :

- 1) Communication interne** : Amélioration de la communication au sein de l'équipe et avec le patient
- 2) Organisation et tableaux de bord** : Etude et restructuration de l'agenda, analyse des actes du parcours patient, tableaux de bord
- 3) Techniques de Management** : Briefing, réunions mensuelles, formation Office Manager, Entretien individuel, les axes du management
- 4) Communication externe** : Réseaux sociaux, avis google, dépliants et supports de communication digitaux, image externe du cabinet, référencement etc.
- 5) Recrutement** : Aide et gestion du recrutement d'assistantes et secrétaires dentaires
- 6) Fiscalité** : Optimisation fiscale, trésorerie, investissements etc.
- 7) Séminaire leadership** : 4 jours d'exception pour développer son potentiel de leader - regroupement de praticiens d'expert

## 7 LEVIERS POUR OPTIMISER VOTRE ACTIVITE





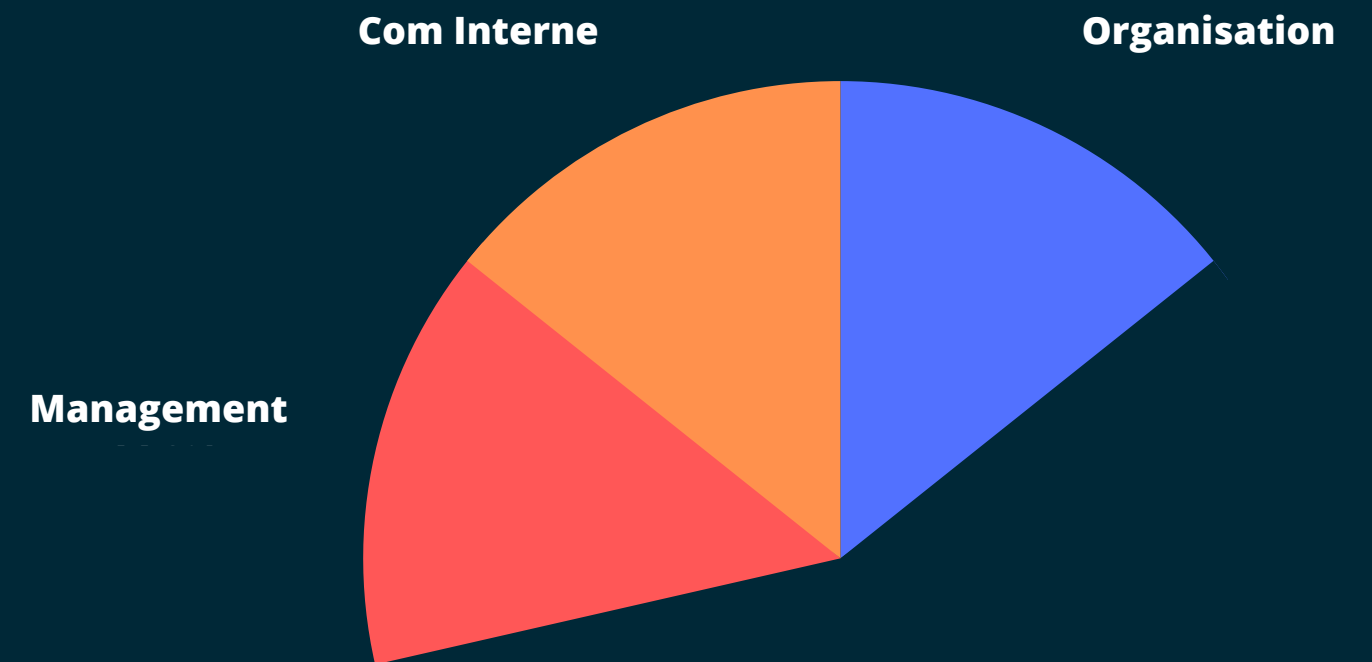


## **FORMULE CONFORT**

**AMÉLIORER VOTRE COMMUNICATION ET VOTRE PRODUCTIVITÉ  
GRÂCE AU COACHING**

- **2 jour de présentiel (en début de formation et en fin de formation)**
- **12 Coaching privés en visio-conférence**
- Audit sur mesure en Cabinet
- Coaching individuel des membres de l'équipe
- Elaboration d'un plan d'action
- Analyse et mise en place de la communication interne
- Analyse et mise en place du Marketing digital
- Analyse et restructuration de l'agenda
- Analyse et protocolisation du parcours patient
- Mise en place des techniques de management
- Formation 1er consultation
- Mise en place des Scripts et Protocoles
- Mise en place des supports de communication
- Groupe Whats App privé
- **Réduction tarifaires du séminaire DENTAL-CONNECT de 10%**

**2 JOURS DE PRESENTIEL  
AU SEIN DE VOTRE CABINET**



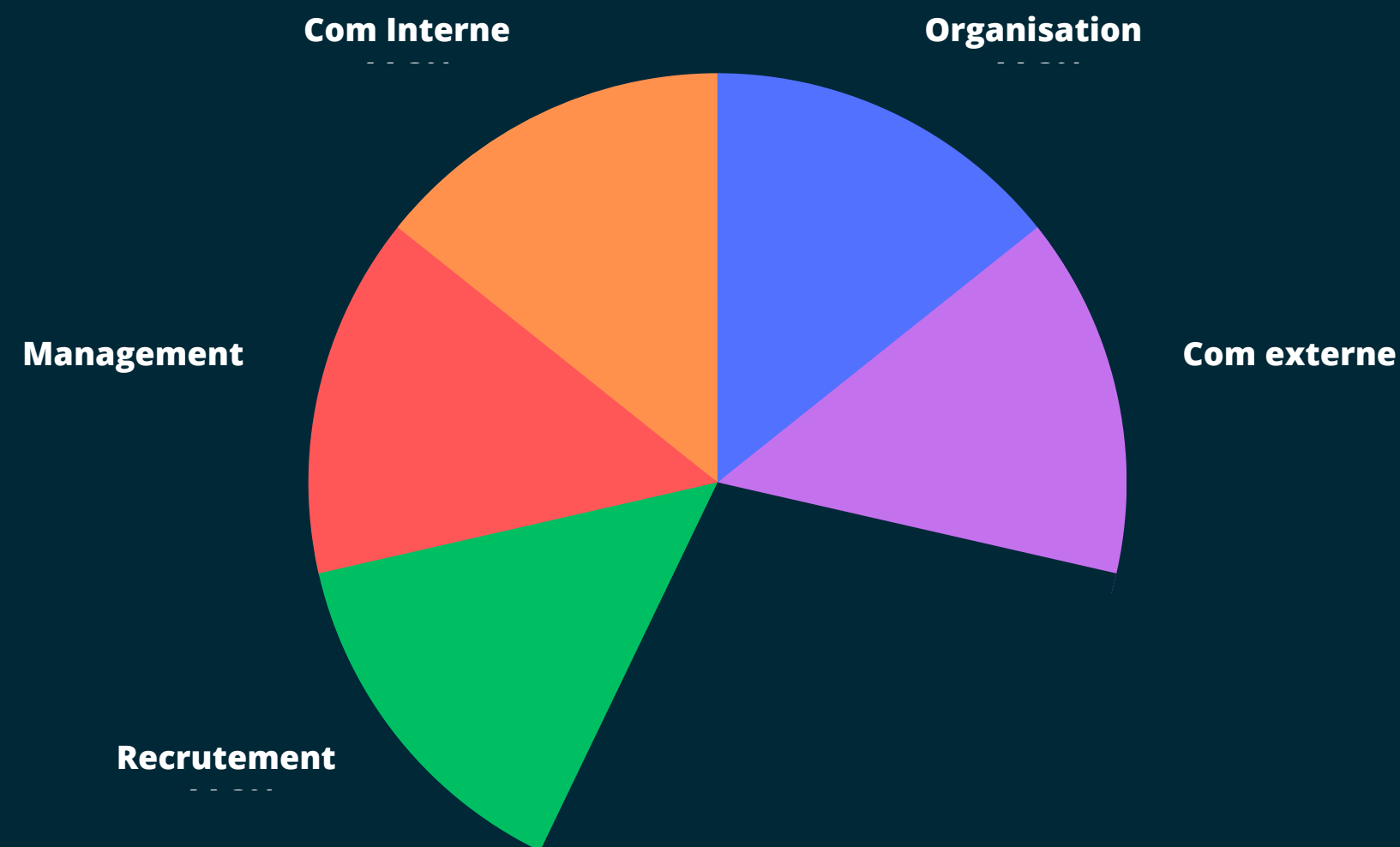


# FORMULE DEVELOPPEMENT

**GAGNEZ EN EFFICACITE ET EN PRODUCTIVITE TOUT EN DEVELOPPANT VOTRE COHESION D'EQUIPE**

- **6 jours de présentiel en cabinet**
- **24 Coaching privés en visio-conférence**
- Audit sur mesure en Cabinet
- Coaching individuel des membres de l'équipe
- Elaboration d'un plan d'action
- Analyse et mise en place de la communication interne
- Analyse et mise en place du Marketing digital
- Analyse et restructuration de l'agenda
- Analyse et protocolisation du parcours patient
- Mise en place des techniques de management
- Formation 1er consultation de A à Z
- Mise en place des Scripts et Protocoles
- Mise en place des supports de communication
- Groupe Whats App privé
- **Aide au recrutement assistantes et secrétaires dentaires**
- **Réduction tarifaire du Séminaire DENTAL-CONNECT de 20%**
- **Tableaux de bord / data évolution des données**
- **Mise en place d'une stratégie de management adapté**
- **Atelier cohésion d'équipe**
- **Aide au développement de la communication externe**

**6 JOURS DE PRESENTIEL  
AU SEIN DE VOTRE CABINET**







# FORMULE EXCELLENCE

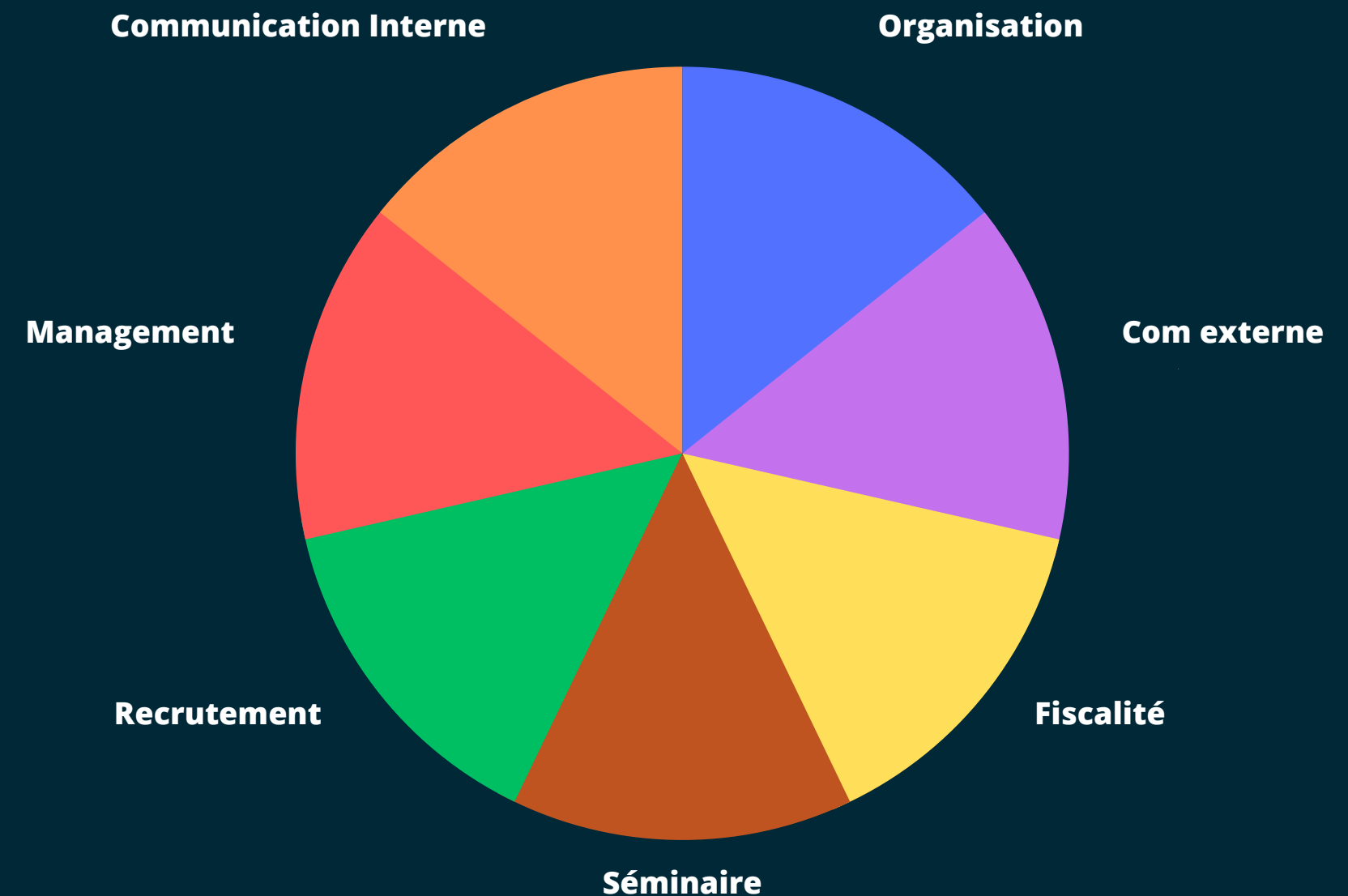
## CLE EN MAIN

**AUGMENTEZ DE 30% VOS BÉNÉFICES TOUT EN VOUS  
LIBÉRANT 1 JOURNÉE PAR SEMAINE**

- **8 jours de présentiel**
- **30 Coaching privés en visio-conférence**
- **Coaching privé tous 3 mois avec le Docteur Vergez**
- Audit sur mesure en Cabinet
- Test de personnalité de l'ensemble de l'équipe
- Coaching individuel des membres de l'équipe
- Elaboration d'un plan d'action
- Analyse de la communication interne
- Analyse du Marketing digital
- Analyse et restructuration de l'agenda
- Analyse et protocolisation du parcours patient
- Formation 1er consultation de A à Z
- Mise en place des Scripts et Protocoles
- Groupe Whats App privé
- Mise en place d'une stratégie de management adapté
- Atelier cohésion d'équipe
- **2 PLACES OFFERTES du Séminaire DENTAL-CONNECT**
- **CONNEXION AVEC DES EXPERTS ORTHODONTISTES**
- **GESTION du recrutement assistantes et secrétaires dentaires**
- **GESTION des réseaux sociaux et avis google - développement**
- **Optimisation et suivi FISCAL sur mesure**



**8 JOURS DE PRESENTIEL  
AU SEIN DE VOTRE CABINET**



# INFORMATIONS IMPORTANTES



1) Les documents relatifs à nos formations sont présentes sur le site internet : LIEN DU SITE. Envoyez-nous un e-mail si vous avez besoin de plus de précisions.

## 2) Respect du règlement intérieur

En tant que stagiaire, vous vous engagez à respecter le règlement intérieur. Celui ci est présent en annexe 1 de ce livret d'accueil.

## 3) Conditions d'accueil et d'accès des publics en situation d'handicap

Les locaux et moyens de mise en oeuvre de la prestation sont adaptés aux personnes en situation de handicap. Si vous vous trouvez en situation d'handicap, nous pouvons vous donner une liste de contacts pouvant vous accompagner dans votre parcours.

## 4) Réclamation et gestion des insatisfactions

Pour toutes réclamations, vous pouvez nous écrire par e-mail : [ke.nyffenegger@gmail.com](mailto:ke.nyffenegger@gmail.com) ou par téléphone au 0622051540

5) Le droit à l'image vous permet de faire respecter votre droit à la vie privée. Il est ainsi nécessaire d'avoir votre accord écrit pour utiliser votre image.



# RESSOURCES



## ESPACE GOOGLE DRIVE

Un espace google drive sera créé exclusivement pour vous, incluant tous les documents nécessaires au bon suivi de la formation.



## PLAQUETTE DIGITAL

KNC vous fournira un "keynote" fait 100% sur mesure, regroupant les explications patients et toutes les diapositives de vos cas avant après pour optimiser vos 1er consultations.



## EBOOK GRATUIT

KNC vous met à disposition des Ebooks gratuits

# CONTACTEZ-NOUS

**Phone :**

+33 6 22 05 15 40

**Email :**

ke.nyffenegger@gmail.com

**Website :**

<https://www.nyffenegger-consulting.com>



\*Kelly Nyffenegger Consulting est un organisme indépendant et assure seule les différentes fonctions, référente pédagogique administrative, handicap et formatrice



"La communication est un art de vivre. Elle est exigeante. Elle est la condition de l'harmonie entre les gens".

Marc Roussel



KELLY NYFFENEGGER  
Coach & Consulting  
ke.nyffenegger@gmail.com  
+33 6 22 05 15 40